



WHC650

COOL MIST HUMIDIFIER

ULTRASONİK SOĞUK BUHAR MAKİNASI

HAVA TEMİZLEYİCİLER ve NEMLENDİRİCİLER

USER MANUAL EN

KULLANIM KILAVUZU TR

www.weewell.com
info@weewell.com

CONGRATULATIONS

Dear Stakeholder,

We congratulate you on having one of the Weewell products which are safely preferred all over the World and becoming a part of the Weewell family. We are pleased to serve you with our carefully designed products that appeal to babies such as video monitor, audio monitor, thermometer, nursing and feeding group products.

Please read the user manual carefully before using the product. This guide has been meticulously prepared to get the most out of your purchased product. You can call our call center to get all kinds of information about the device and to contribute to our family with your suggestions and opinions. If you face with any problems or malfunctions, you can contact Weewell authorized service. For safety of yourself and other persons, read the **SAFETY INSTRUCTIONS** before using the device.

Best Regards,
Weewell Turkey Team.

CONTENTS

CONGRATULATIONS	3
BEFORE FIRST USE	4
SAFETY INSTRUCTIONS	4
BOX CONTENTS	5
PRODUCT PARAMETERS	5
CORRECT HUMIDITY LEVEL	5
FEATURES	6
OPERATING THE MACHINE	6
WARNINGS & RECOMMENDATIONS	7
MAINTENANCE & CLEANING	7
TROUBLE SHOOTING	8
STORAGE	8
DISPOSAL	8

BEFORE FIRST USE

- The product does not decrease temperature of areas in which it is used.
- Remove the appliance from the package. If the package has been damaged, please contact with the point that you bought.
- While opening the package, check the parts and be sure they are not damaged. If there be a damaged part, do not operate the product.
- If there is an odor in the product, you should ventilate it.
- Be sure before operating the unit, the voltage of the mains supply corresponds to the operating voltage of the unit.
- Read carefully the user manual before operating the unit.

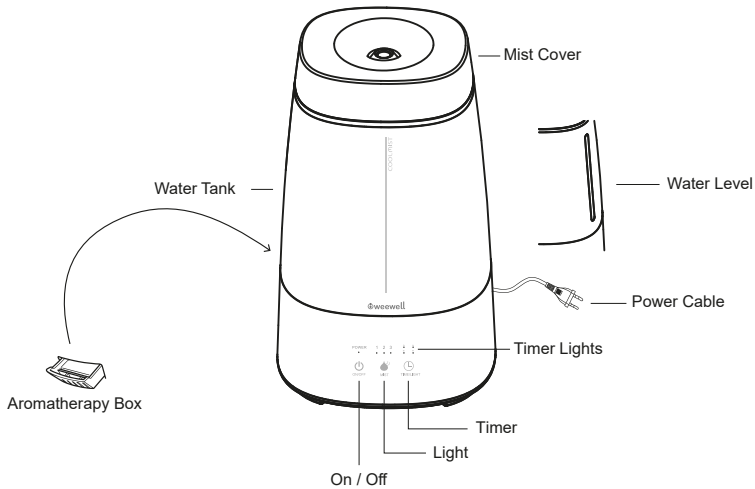
SAFETY INSTRUCTIONS

Warning: Please be aware of the following points otherwise you might be in danger if high voltage charges.

- 1.Never disassembly the base unit without consult qualified personnel. In any problematic situation contact with Weewell Authorized Service.
- 2.If the power cord, power cord plug or the product itself is damaged, the product shall not be used.
- 3.Do not use this product when using indoor spray insect repellent or in places full of oil, flammable and explosive gases or chemical fumes.
- 4.Unplug appliance during filling, cleaning and maintenance.
- 5.If there is any abnormal smell during normal operation, please switch off and disconnect power supply and contact with service agent.
- 6.Never touch water in the Water Basin & components in the water when the unit is in working.
- 7.Never switch on when there is no water in the water basin.
- 8.Do not use wet hands to plug and unplug the power cord. When pulling out the cord, you must grasp the plug body firmly.
- 9.Add only essential oils which are proper for diffusers into the aromaterapy tray (not into the tank), otherwise the product may be damaged.
- 10.Fill the tank with only and simply water and never add anything else into it
- 11.Never clean Transducer with hazardous detergents, chemical solutions.
- 12.Never let water splash into inner Base Unit for avoiding components damage.
- 13.Be careful when using the appliance for emission of hot water vapor.
- 14.Before cleaning and maintenance, the appliance must be disconnected from the supply main.
- 15.This appliance is not intended for use by persons (including children) with reduced physical, sensory or mental capabilities, or lack of experience and knowledge, unless they have been given supervision or instruction concerning use of the appliance by a person responsible for their safety.
- 16.Children should be supervised to ensure that they do not play with the appliance.
- 17.Indoor use only.
- 18.Prior to cleaning or other maintenance, the appliance must be disconnected from the supply mains.

BOX CONTENTS

- User Manual
- Weewell WHC650 Cool Mist Humidifier



PRODUCT PARAMETERS

MODEL	WHC650
VOLTAGE (V)	AC 220V, 50Hz
POWER (W)	25W
CAPACITY	3,5 LITER
MEASUREMENTS	32x17,6x15,5 cm
MIST OUTPUT	200ml/h(±10%)
NOISE LEVEL	≤35db(A)

CORRECT HUMIDITY LEVEL

The percentage of water mist in a given space with a given air temperature is named as relative humidity, usually marked as %RH, i.e. 45%RH. Atmospheric air always contains water vapor, the percentage of which depends on the meteorological conditions. The higher the temperature is, the more water vapor the air keeps. When the cold air is heated up to the comfort temperature level in winter, the relative percentage of the water vapor falls. In order to keep a comfortable and healthy environment at home, we need some artificial addition of water vapor to room air.

Ideal relative humidity levels under different situations.

The most comfort RH for human being 45-65%RH

Ideal RH for prophylactic and curative purpose: 40-55%RH

Computer and telecom apparatuses: 45-60%RH

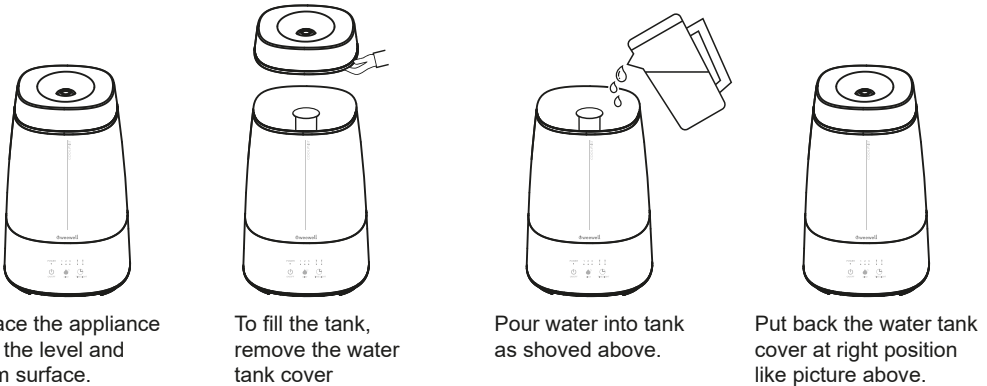
Furniture and musical instrument: 40-60%RH

Library art gallery and museums: 40-60%RH

FEATURES

1. Top-filling design allowing to add water directly
2. Touch control
3. External self-contained aromatherapy box.
4. Water shortage automatic protection
5. DC fan, energy saving and low noise
6. Base LED night light design
7. Novel appearance, fashionable shape and practical design
8. Three different mist level
9. Timer with three different level

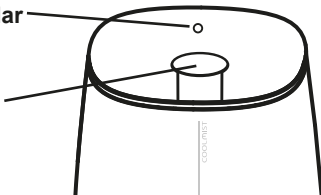
OPERATING THE MACHINE



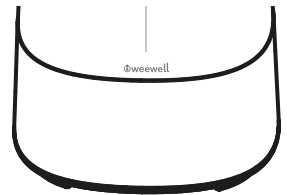
ATTENTION: After adding water to the machine, wait 2 minutes for it to become ready.

Water level must not over this pillar

Prohibit adding water from this pillar.



It is expected that there is little bit of water in the basin due to working principle of the machine. The water is replenish to the basin from the water bank as it decreases.



Operation The Digital Panel



ON/OFF

To turn on or turn off the product by touching



MIST

Mist adjustment: Touch the button for changing amount of the mist



TIME/LIGHT

Timer Button:

- Press the timer button for 2 hours for the first time (The buzzer rings for 2H and the small 2H light turns green.)
- The second time press the timer button for 4 hours (The buzzer rings for 4H and the 4H light turns green.)
- The third time press the timer button for 6 hours (The buzzer rings for 6H and the 6H light turns green.)
- The fourth time press the timer button for 8 hours (The buzzer rings for 8H and the 8H light turns green.)
- Fifth touch turns off the timer.

- Hold down the timer button 3 seconds to open colorful LED night light (The buzzer rings also.)

WARNINGS & RECOMMENDATIONS

- The appliance should be placed on a flat or hard surface. Also, make sure there is at least two meters of clearance on the top of the unit for steam evacuation.
- Please place the product 2 meters away from the TV, radio, computer and other electrical appliances.
- Do not add any aromatic substances (powder, liquid, oil, etc.) into the water tank or from the steam outlet. Only add aromatic oil to the scent sponge at the bottom of the unit.
- While transporting the machine, be sure that there is no water in it. When not in use unplug the machine.
- Do not use the machine if it is not fully assembled or parts of the appliance are missing.
- It is suggested to use clean water without lime.
- Do not pour hot water inside the machine.
- The best operating environment is temperature from 5°C to 40°C and humidity less than 80% RH.
- Do not place the machine in direct sunlight.
- It is not recommended to place the device under air conditioners and near heating sources, as this may affect the humidity level of the device.
- Do not inject water or put foreign matters into air outlet or air inlet. Do not block air outlet or air inlet while the machine is operating.
- If you are not going to use the appliance for long time, clean and dry it well with soft fabric, pack it well.
- All repairing operations, intervention on the device other than the authorized service will result being the device out of warranty.
- This device is designed to work only with water. Adding liquids, solids, and odors other than water will damage the device and the device will be out of warranty. (**Note:** The fragrance can only be used by dripping into the aromatherapy tray.)
- If there is lime build-up in the steam generator, never scrape it off or use detergent.
- It is suggested to refresh the water daily.
- The product outlet shall be kept at least 20CM away from the surrounding area.
- **It is strictly prohibited adding water from the mist pillar.**

MAINTENANCE & CLEANING

To extend the lifespan of the appliance, it is recommended to clean it at least once a week.

- Switch off and unplug the appliance.

Base

- Wipe the base with damp soft cloth and wipe dry. Do not use abrasive cleansers, hard brushes to avoid scratches. Do not immerse the base in water or put it under running water.

Water Tank

- Fill the water tank about half full and add ¼ cup of vinegar. You can use soft brush for cleaning of tank. Remove the water and rinse tank thoroughly.

Atomizer

- Use solution of ½ vinegar and ½ water to clean the ultrasonic disc. Pour the solution on disc and leave for at least half an hour. Using the soft brush to gently clean the disc. Pour out the solution and rinse with clean water several times.

Note1: The water tank should be cleaned once a week.

Note2: Be careful not to get water on the digital display, electrical components of the base and the cord. Don't immerse the base and cord into the water.

Note3: Recommended to use drinking water for extended use.

Note4: Never touch the atomizer with a hard tool, only use cotton swab or soft brush to clean it.

Note5: Do not use detergent to clean, use clean water or use vinegar solution.

Note6: Never use the chemical solvent, gasoline, kerosene, polishing powder cloth to wipe the surface.

TROUBLE SHOOTING

Problem	Solution
Humidifier doesn't work.	If the water tank has just been filled with water, wait the water to reach the bottom for 2 minutes and then switch it on.
	Make sure it is properly plugged into the wall outlet.
	Check the socket is working.
	Check the water tank has enough water or not.
	Check the water tank has been placed correctly or not.
The area is wet.	Place the machine firm surface.
	Room should be ventilated
Humidifying effect is not good.	Check the air inlet and outlet is blocked or not.
	Clean the atomizer.
There is a strange odor.	If the water has been in the unit for a long time, replace it with clean water.
	Clean the water tank with vinegar/water mix.
Abnormal sound during unit operation.	Unplug the unit, balance the machine and move to another location.
The indicator light is windy and fog-free	Fill the tank with water due to lack of it.

STORAGE

Clean the humidifier according the CLEANING procedure and dry it thoroughly.

Don't wrap the cord around the appliance.

Keep the appliance in its original packing at room temperature, away from babies and children.

Note: The manufacturer reserves the right, without prior notice, to make changes in the appliance that do not impair its technical characteristics, and are the result of improvements in its design or production technology.

DISPOSAL

Dispose the appliance in an environmentally friendly manner. It should not be disposed with normal household waste.

Please dispose it at a recycling center for used electrical and electronic devices.

You can obtain more information from your local authorities.

TEBRİKLER

Değerli paydaşımız,

Weewell ailesinin bir parçası olduğunuz ve dünyanın her yerinde güvenle tercih edilen Weewell ürünlerinden birine sahip olduğunuz için sizi kutlarız. Bebek izleme cihazı, bebek telsizi, ateş ölçer, emzirme ve beslenme grubu ürünleri gibi bebeklere hitap eden özenle test edilmiş ürünlerimizle sizlere hizmet vermekten mutluluk duyuyoruz.

Ürünü kullanmadan önce lütfen kullanma kılavuzunu dikkatlice okuyunuz. Bu kılavuz, satın almış olduğunuz üründen en iyi verimi almanız için titizlikle hazırlanmıştır. Cihaz ile ilgili her türlü bilgi almak, öneri ve görüşleriniz ile ailemize katkı sağlamak için Weewell çağrı merkezimizi arayabilir; herhangi bir problem ya da arızayla karşılaşmanız durumunda Weewell internet sitesinden de kayıt açabilirsiniz. Ayrıca Yetkili Servisi'ne başvurabilirsiniz. Kendinizin ve diğer kişilerin güvenliği için cihazı kullanmadan önce **GÜVENLİK UYARILARI** bölümünü okuyunuz.

Saygılarımızla,
Weewell Türkiye Ekibi

Lütfen ürünü kullanmadan önce kullanma kılavuzunu okuyunuz ve referans olarak saklayınız.

DİKKAT: SATIN ALMIŞ OLDUĞUNUZ CİHAZ EV İÇİ KULLANIM İÇİN DİZAYN EDİLMİŞTİR. TİCARİ AMAÇLA VEYA EV TİPİ KULLANIM DIŞI ALANLARDA KULLANIMA UYGUN DEĞİLDİR.

İÇİNDEKİLER

TEBRİKLER	9
İLK KULLANIMDAN ÖNCE	10
GÜVENLİK UYARILARI	10
KUTU İÇERİĞİ	11
ÜRÜN PARAMETRELERİ	11
NEMLENDİRİCİNİN FAYDALARI	11
ÖZELLİKLER.....	12
BUHAR MAKİNASININ ÇALIŞTIRILMASI	12
UYARILAR	13
TEMİZLİK VE BAKIM	14
SORUN GİDERME	15
MAKİNAYI SAKLAMA	15
İMHA ETME TALİMATLARI	15
GARANTİ VE SATIŞ SONRASI SERVİS.....	18

İLK KULLANIMDAN ÖNCE

- Bu ürün oda ısısını düşürmez.
- Buhar makinasını ürün kutusundan çıkarın. Dış kutu hasarlı ve zarar görmüş ürünlerde satın aldığınız mağaza ile iletişime geçiniz.
- Ürün açılışında ürünün parçalarının eksiksiz ve zarar görmemiş olduğunu kontrol ediniz. Herhangi bir hasar varsa üniteyi çalıştırmayın.
- Üründe bir koku oluşumu var ise ürünü havalandırmanız gerekmektedir.
- Üniteyi çalışır hale getirmeden önce, elektrik şebekesinin voltajının ünitenin çalışma voltajına karşılık geldiğinden emin olun
- Kullanım kılavuzunda kullanım yönergelerine uyarak kullanınız.

Not: Kullanım kılavuzunda belirtilen talimatlara uygun olmayan koşullardaki kullanım sonucunda ortaya çıkabilecek bir hasar oluşması, kendi alanı dışında bir yerde kullanılması ve weewell servisi harici ürüne müdahale edilmesi ve ettirilmesi durumunda Ulusal Elektronik Teknolojileri San ve Tic. A.Ş. sorumluluk kabul etmez.

GÜVENLİK UYARILARI

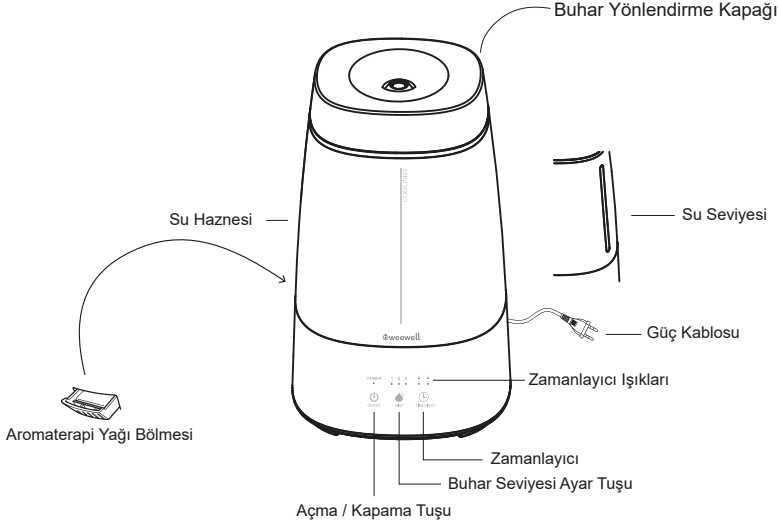
Uyarı: Lütfen aşağıdaki hususlara dikkat ediniz, aksi halde yüksek voltaj yükleri oluşarak yaralanmanıza neden olabilir.

1. Ürünü kesinlikle demonte etmeyiniz, tamir etmeye çalışmayınız. Cihazınız bozulduğunda tamir için Weewell Yetkili Servisi ile iletişime geçiniz. Ya da www.weewell.com internet sitesinden kayıt açabilirsiniz
2. Güç kablosunda, fişte ya da ürünün kendisinde hasar var ise ürünü asla kullanmayınız.
3. Ürünü, havada yanıcı, alev alabilen ve patlayıcı gazların ya da böcek ilacı gibi kimyasal dumanların olduğu ortamlarda kullanmayınız.
4. Normal olmayan ses veya koku oluşumunda, ürünü kapatıp fişini prizden çekiniz.
5. Çalışma esnasında içindeki suya kesinlikle dokunmayınız. Elektrik çarpması yaşanabilir.
6. Üniteyi düzenli olarak temizleyin; buhar üreticinde çatlakların veya kireç oluşmasına izin vermeyin
7. Ünitenin buhar yönünü nemden zarar görebilecek ahşap mobilyalara, elektrikli ev aletlerine, bilgisayar ve hassas elektronik cihazların yakınındaki alanlara yerleştirmeyin.
8. Islak elle fişi takıp çıkarmayınız. Fişi, gövdesini sıkıca kavrayarak güçlü bir şekilde çekiniz.
9. Ürünün arkasında yer alan esans (aromaterapi / uçucu yağ) ekleme kutucuğuna sadece ve sadece esansiyel yağ (uçucu yağ) ekleyiniz, aksi takdirde ürününüz zarar görebilir.
10. Su tankına esansiyel yağlar dahil olmak üzere su hariç herhangi bir madde eklemeyiniz.
11. Yerde çalıştırmazın da parçalanmış su zerreciklerinin havaya karışma miktarını azaltacağından tavsiye edilmemektedir. Nemlendiricinin kullanıldığı odanın kapısını yarı açık bırakılması önerilir.
12. Cihazı doğrudan güneş ışığından, herhangi bir ısı kaynağından ve ısı yayan cihazlardan uzak tutunuz.
13. Üniteyi su olmadan çalıştırmayın. Su haznesi boşaldığında ünitenin güç kaynağı bağlantısını kesin
14. Kabloyu ıslak ellerle takıp çıkarmayınız. Üniteyi kullanmadan önce güç kablosunu yakından inceleyin ve zarar görmemiş olduğundan emin olun. Güç kablosu hasarlıysa üniteyi kullanmayın.
15. Bu ürün yalnızca yetişkin gözetiminde çocukların erişemeyeceği alan içerisinde kullanılmalıdır.
16. Hava nemlendirici çalışırken içindeki suyu boşaltmaya, su doldurmaya ve cihazı yatırmaya çalışmayınız.
17. Cihaz güç kablosunun masa köşesinden veya herhangi sıcak bir yüzeye temas edebilecek yerlerden sarkmasına engel olunuz.
18. Cihazı suya batırmayın veya akan su altında yıkamayın; cihazın elektronik bileşenlerine zarar verebilirsiniz.

Not: Üretici, önceden haber vermeksizin, teknik özelliklerini bozmayan ve tasarım veya üretim teknolojisindeki gelişmelerin bir sonucu olarak değişiklik yapma hakkını saklı tutar.

KUTU İÇERİĞİ

- Kullanım Kılavuzu
- Weewell WHC650 Ultrasonik Soğuk Buhar Üfleyici



ÜRÜN PARAMETRELERİ

ÜRÜN MODELİ	WHC650
VOLTAJ (V)	AC 220V, 50Hz
GÜÇ (W)	25W
SU HAZNESİ KAPASİTESİ	3,5 LİTRE
ÜRÜN BOYUTLARI	31,5x17,6x15,5 cm
NEM ÇIKIŞ MİKTARI	200ml/h(±10%)
GÜRÜLTÜ SEVİYESİ	≤35db(A)

NEMLENDİRİCİNİN FAYDALARI

İnsanlar için ideal nem oranı %45 ile %65 arasındadır. Havanın kuru olması bizleri ve özellikle bebekleri enfeksiyonlara savunmasız kılar, burun ve boğaz bölgemizi kurutur, gözlerde yanmaya ve dudaklarda çatlamaya yol açar, toz oluşumu hızlanır ve buna bağlı olarak da alerjisi olanlar daha fazla etkilenir. Buhar makineleri bu problemlerinize her türlü mekanda (ev, bebek ve çocuk odası, yatak odası, v.b.) mükemmel çözümü sunar.

Farklı ortamlardaki sağlığa uygun nem oranı:

Yatak Odası, oturma odası: 45-65%rh

Hasta Odası: 40-55%rh

Bilgisayar ya da deney araçları bulunan oda: 45-60%rh

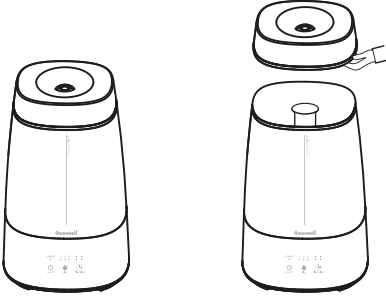
Piano bulunan oda: 40-60%rh

Müze sergi salonu ya da kütüphane: 40-50%rh

ÖZELLİKLER

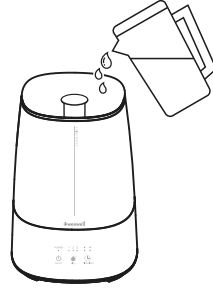
1. Pratik ve üstten kolay dolum
2. Dokunmatik kontrol paneli
3. Harici esans ve aromaterapi yağ ekleme bölümü
4. Su bittiğinde otomatik kapanma
5. Dört farklı çalışma zamanlayıcı
6. Farklı renklerde yanıp sönen gece lambası
7. Üç kademe buhar hızı ayarlama
8. Modern, özgün ve ergonomik tasarım
9. Düşük enerji tüketimi ve ultra sessiz çalışma

BUHAR MAKİNASININ ÇALIŞTIRILMASI

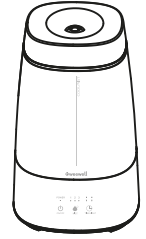


Cihazı kullanmadan önce düz bir zemine yerleştirildiğinden emin olunuz.

Buhar yönlendirme kapağını çıkarın.



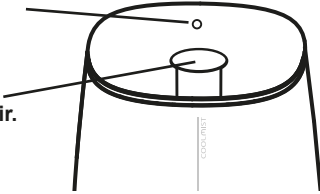
Resimde belirtildiği gibi su haznesine ekleyin.



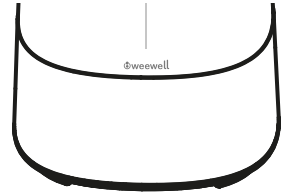
Buhar yönlendirme kapağını doğru yönde kapattıktan sonra cihazı çalıştırın.

Su seviyesi bu seviyeyi geçmemelidir.

Buhar çıkışından içeri kesinlikle su dökülmemelidir.



Ürünün alt havzasında bir miktar su olması normaldir. Havza içerisindeki su azaldıkça su haznesi içerisinden kendisi otomatik gönderim yapar.



Dokunmatik Tuşların İşlevleri



ON/OFF

Açma - Kapama Tuşu



MIST

Buhar hızı tuşu: S Düşük hızda buhar, M Orta hızda buhar, L yüksek hızda buhar.



TIME/LIGHT

Zamanlayıcı tuşu:

- 2 saate ayarlamak için saat simgeli tuşa bir kez dokununuz. Zil sesi ile birlikte "2H ışığı" yanacaktır.
- 4 saate ayarlamak için saat simgeli tuşa ikinci kez dokununuz. Zil sesi ile birlikte tekrar "4H ışığı" yanacaktır.
- 6 saate ayarlamak için saat simgeli tuşa üçüncü kez dokununuz. Zil sesi ile birlikte tekrar "6H ışığı" yanacaktır.
- 8 saate ayarlamak için saat simgeli tuşa dördüncü kez dokununuz. Zil sesi ile birlikte tekrar "8H ışığı" yanacaktır.
- Saat tuşuna beşinci kez dokunduğunuzda zamanlayıcı devre dışı kalacaktır.

- Gece lambasını açma - kapama için zamanlayıcı tuşuna 3 sn basılı tutarak bip sesi ile açılıp kapanacaktır.

UYARILAR

(Kullanım Hatalarına Karşı Uyarılar, Bakım ve Onarım)

- Cihaz, halı veya havlu gibi altlarında engel bulunmayan düz, sert bir yüzeye yerleştirilmelidir. Ayrıca, buhar tahliyesi için ünitenin üstünde en az iki metre açıklık olduğundan emin olun.
 - Ürünü çalışır vaziyette iken TV, radio ve bilgisayar gibi elektronik aletlerin en az 2m uzağına koyunuz.
 - Su haznesi içine yada buhar çıkışından içeri hiçbir aromatik madde (toz, sıvı, yağ vb.) eklenmemelidir. (Eklenmesi durumda cihaz garanti dışına çıkacaktır.) Ünitenin altındaki koku süngerine sadece aromatik yağ eklenebilir.
 - Makinayı taşıırken içerisinde su olmamasına dikkat ediniz. Kullanılmadığında ve üniteyi temizlemeden veya taşımadan önce, makineyi prizden çekin.
 - Tam montajlı değilse veya cihazın parçaları eksikse, cihazı kullanmayın.
 - Cihazınızda içme suyu kullanmanızı tavsiye ederiz (şebeke suları genelde çok kireçli olduğu için kireç oluşumunu hızlandıracak, cihazın ömrünü kısaltacaktır). Haftalık olarak cihazınızın temizliğinin gerçekleştirilmesi önemle tavsiye edilir. Temizliği yapılmamış ürünlerde buhar üreticinin kireçle kaplaması cihazınızı bozacak ve cihazınızın garanti kapsamından çıkmasına neden olacaktır.
 - Sıcak su ile kullanılmamalıdır. Sıcak su kullanımı su haznesinin şişmesine ve ürünün garanti kapsamı dışına çıkmasına sebep olacaktır.
 - En iyi çalışma ortamı, 5°C ila 40°C arasındaki sıcaklık ve %80 bağıl nemden daha düşük nemdir.
 - Cihazı doğrudan güneş ışığına maruz bırakmayın.
 - Cihazın nem seviyesini etkileyebileceğinden klimaların altına ısıtıcı kaynaklarının yakınına yerleştirilmesi önerilmez.
 - Hava girişine veya çıkışına yabancı maddeler sokmayın ya da su enjekte etmeyin. Makine çalışırken hava çıkışını veya hava girişini engellemeyin.
 - Cihazı uzun süre kullanmayacaksanız, yumuşak kumaşla temizleyin ve iyice kurulayın, sağlam paketleme yaparak muhafaza ediniz
 - Yetkili servis dışında cihazın tamir edilmesi, üzerinde işlem uygulanması, müdahale edilmesi cihazın garanti kapsamından çıkmasına neden olacaktır.
 - Bu cihaz sadece su ile çalışmak üzere tasarlanmıştır. İçerisine su haricinde başka bir sıvı, katı madde koyulması, koku maddesi ilave edilmesi cihaza zarar verecektir ve garanti kapsamından çıkmasına neden olacaktır. (**Not:** Aromaterapi yağları **sadece** aroma ekleme haznesine eklenerek kullanılabilir.)
 - Buhar üreticinde kireç oluşumu varsa kesinlikle kazıyarak ya da deterjan kullanarak temizlemeyiniz. TEMİZLİK VE BAKIM bölümündeki talimatlara uyarak cihazın temizliğini gerçekleştiriniz.
 - Cihazın suyunu günlük olarak değiştirmeniz tavsiye edilmektedir. Aksi halde cihazdan gelen buharda kötü koku oluşumu olabilir. Kullanmadığınız zamanlarda ürün içerisinde su bırakılması tavsiye edilmemektedir.
 - Su tankında bulunan suyu kesinlikle ürünü üzerindeki buhar çıkış gözünden boşaltmayınız.
 - Etraftaki yüzeyler ve ürün arasında minimum 20 cm mesafe bırakılmalıdır.
- KULLANIM bölümünde anlatıldığı gibi su tankı üzerinden kapağını kaldırarak su ekleyiniz.

TEMİZLİK VE BAKIM

Cihazın ömrünü uzatmak için, en az haftada bir kez temizlenmesi önerilir.

- Cihazı kapatın ve fişini çekin.
- Tabanı hafif nemli yumuşak bir bezle silin ve kurulayın. Çizilmeleri önlemek için aşındırıcı temizleyiciler, sert fırçalar kullanmayın. Tabanı suya batırmayın veya akan suyun altına koymayın.
- Fan çıkışına su kaçırmamaya dikkat ediniz. Su kaçması durumunda ürünü çalıştırmayınız.

Buhar Üreticinin Temizlenmesi;

Limon tuzu , beyaz sirke veya sitrik asit buhar üretici üzerine iki yemek kaşığı kadar dökünüz. Kireç temizleninceye kadar tatbik ediniz.

Yüzeyi yumuşak fırça yardımıyla temizleyiniz. Kesinlikle sert bir cisimle kazımayınız.

İyice duruladıktan sonra kuru bir bez ile siliniz.

Su Haznesinin Temizlenmesi;

Su haznesine su doldurunuz.

İçerisine bir miktar beyaz sirke veya bebek deterjanı ekleyerek iyice çalkalayınız.

Su haznesini sallarken iki elinizle birlikte sıkıca tutunuz.

Su haznesini çalkaladıktan sonra içindeki suyu döküp iyice durulayınız.

SORUN GİDERME

Sorun	Çözüm
Cihaz çalışmıyor.	Su haznesine su yeni doldurulduysa 2 dakika suyun tabana inmesini bekleyin ve sonra çalıştırınız.
	Elektrik prizine düzgün şekilde takıldığından emin olunuz.
	Prizin çalışır durumda olduğunu kontrol ediniz.
	Su haznesinde yeterli su olup olmadığını kontrol ediniz.
	Su haznesinin doğru yerleştirilip yerleştirilmediğini kontrol ediniz.
Buhar makinası çevresi ıslak kalıyor.	Ürünün düz bir zeminde çalıştırınız. Ünite altına fan hızını etkileyecek bir cisim koymayınız.
	Hava sirkülasyonu yetersiz, ortam içerisi havalandırılmalı.
Nemlendirme etkisi iyi değil.	Hava girişini ve çıkış tıkalı olup olmadığını kontrol edin.
	Buhar üreticini temizleyin.
Tuhaf bir koku var.	Su ünitede uzun süre kalıyorsa, temiz suyla değiştirin.
	Su haznesini temizleyin. Su haznesini bir süre kapağı olmadan açık bırakın. Havalandırın.
Ünitenin çalışması sırasında anormal ses.	Ünitenin fişini çekin ve gövdesini dengeleyin veya nemlendiriciyi başka bir yere taşıyın
Uyarı ışığı açık ama buhar çıkışı gözlenmiyor.	Su yetersiz; eklemeye yapınız.

MAKİNAYI SAKLAMA

Nemlendiriciyi TEMİZLEME prosedürüne göre temizleyin ve iyice kurulayın.

Kabloyu cihazın etrafına sarmayın.

Cihazı orijinal ambalajında, oda sıcaklığında, bebeklerden ve çocuklardan uzak tutunuz.

İMHA ETME TALİMATLARI

Cihazı çevre dostu bir şekilde atın. Normal evsel atıklarla birlikte atılmamalıdır.

Lütfen kullanılmış elektrikli ve elektronik cihazlar için geri dönüşüm merkezine atın.

Yerel yetkililerinizden daha fazla bilgi edinebilirsiniz.

Not: Kullanım kılavuzunda belirtilen talimatlara uygun olmayan koşullardaki kullanım sonucunda ortaya çıkabilecek bir hasar oluşması, kendi alanı dışında bir yerde kullanılması ve weewell servisi harici ürüne müdahale edilmesi ve ettirilmesi durumunda Ulusal Elektronik Teknolojileri San ve Tic. A.Ş. sorumluluk kabul etmez.

Model No: WHC650

Ürün Adı: Weewell Soğuk Buhar Üfleyci

Lot Numarası: 1-20203508

Kullanım Ömrü: 10 yıl

Kılavuz Güncelleme Tarihi: 15.11.2020

Türkiye İthalatçısı:

Ulusal Elektronik Teknolojileri San. ve Tic. A.Ş.

İstanbul Dünya Ticaret Merkezi A3 Blok Kat: 13

No: 403-404 34149 Yeşilköy İstanbul / Türkiye

Weewell Tüketici Hizmetleri: (0212) 465 79 01

www.weewell.com

info@weewell.com

ÜRETİCİ: Zhongshan Huida Electric Appliance Co., Ltd

ADRES: No. 9 Xihai Road Liexiyi Xiaolan Zhongshan City Guangdong Province China

TEL:0086-760-22123783



CE Declaration of Conformity

We , Zhongshan Haoyunda Electric Appliance Co., Ltd, Minle Industrial Zone,Dongfeng Town,Zhongshan,Guangdong,China

Declare under our sole responsibility that the product (s):

Description: Humidifier

Brand name: WEEWELL

Model Number: WHC650

To which this declaration relates is in conformity with the essential requirements and other relevant requirements of 2014/30/EU – Electromagnetic compatibility (EMC) and 2014/35/EU – Low Voltage (LVD).

The product is in conformity with the following standards and/or other normative documents.

EN 55014-1:2017

EN 55014-2:2015

EN 61000-3-2:2019

EN 61000-3-3:2013+A1:2019

EN 60335-1:2012+A11:2014+A13:2017+A1:2019+A14:2019+A2:2019

EN 60335-2-98:2003+A1:2005+A2:2008

EN 62233:2008

Manufacturer name & address:

Zhongshan Haoyunda Electric Appliance Co., Ltd,
Minle Industrial Zone,Dongfeng Town,Zhongshan,Guangdong, China,

CE Marking Date: 20
Date: 30 September 2020
Name: Abby
Title: Export Manager
Signature:



AT Uygunluk Beyanı

Biz , Zhongshan Haoyunda Electric Appliance Co., Ltd, Minle Industrial Zone,Dongfeng Town,Zhongshan,Guangdong,China

Olarak aşağıdaki ürünlerin sadece bizim sorumluluğumuzda olduğunu beyan ederiz:

Tanım: İyonizerli Soğuk Buhar Üfleyci

Marka: WEEWELL

Model Numarası: WHC650

Yukarıda tip ve model numarası bulunan ürünlerin EMC Direktifi 2014/30/EU ve Düşük Voltaj Direktifi 2014/35/EU zorunlu şartları ve diğer ilgili şartlarına haiz olduğunu beyan ve taahhüt ederiz

Ürün aşağıdaki standartlara ve / veya diğer normatif belgelere uygundur.

EN 55014-1:2017

EN 55014-2:2015

EN 61000-3-2:2019

EN 61000-3-3:2013+A1:2019

EN 60335-1:2012+A11:2014+A13:2017+A1:2019+A14:2019+A2:2019

EN 60335-2-98:2003+A1:2005+A2:2008

EN 62233:2008

Üretici Adı ve Adresi:

Zhongshan Haoyunda Electric Appliance Co., Ltd,
Minle Industrial Zone,Dongfeng Town,Zhongshan,Guangdong, China,

CE İlişik Tarihi: 20

Tarih: 30 Eylül 2020

İsim: Abby

Unvan: İhracat Müdürü

İmza:



Türkiye

Garanti ve Satış Sonrası Servis

Garanti Koşulları

Weewell ürünleri satın alındığı tarihten itibaren 2 yıl süreyle; parça ve/veya işçilikten kaynaklanan ve ürünün çalışmasını engel olan her türlü probleme karşı garanti kapsamındadır. Bu garanti ürünün satın alma tarihinde satıcı tarafından kaydedilmiş, imzalanmış bir garanti belgesi ve satış fiş/fatura ile ispat edilmesinde durmaktadır. Ürün üzerindeki seri numarası silinmiş/sökülmüş ürünler garanti kapsamı dışındadır. Bu garanti Weewell'de veya hukuki temsilcilerini ürünün yanlış kullanımından kaynaklanan sorunlar dolasıyla bir yükümlülük altına sokmaz.

Ürünün tamiri sadece Weewell yetkili servis noktaları tarafından yapılabilir. Yetkili servis noktaları dışında ürüne yapılacak müdahaleler ürünün 2 yıllık garanti kapsamı dışında kalmasından dolayıdır.

Arıza Durumunda

Arız olduğunuz üründen bir problem varsa, Weewell Müşteri Hizmetleri ile temasa geçiniz; veya info@weewell.com adresine e-posta atınız. Weewell Müşteri Hizmetleri yetkilisi tarafından gerekli yönlendirmeler yapılacaktır.

Satış Sonrası Servis

Yasal garanti süresi dışında ürün üzerinde herhangi bir müdahale yapılmaması durumunda yalnızca Weewell Yetkili Servislerini kullanmanız önerilir. Yetkili servis noktasına ulaşmak için Weewell Müşteri Hizmetleri ile temasa geçiniz; veya info@weewell.com adresine e-posta atınız. Servis kayıtları merkezi yetkili servisimiz tarafından yapılmaktadır. Merkezimiz üzerinden gerekli yönlendirmelerin gerçekleştirilmesi bir servis sistemimiz mevcuttur. Bu nedenle servis desteği alamabilmek için öncelikli olarak **0212 465 79 01** numara telefonunu aramanız gerekmektedir.

ÖNEMLİ UYARI:

20 günlük azami yasal tamir süresi aşağıdaki gibi hesaplanmaktadır:
-Kullanıcı ürünü eden teslim ediyor ise: Elden teslim edilen gün başlar ve teknik servisin telefonu ya da mail yoluyla ürününün hazır olduğuna dair bilgisi ulaştırıldığı gün sonlanır.
-Kullanıcı ürünü kargo ile gönderiyorsa: Kargonun teknik servise ulaştırıldığı gün başlar ve teknik servisin ürünü kargoya teslim ettiği gün sonlanır.
-Kullanıcı ürünü bay/mağaza üzerinden gönderiyorsa: Bay/mağaza ürünü kargo ile gönderdikten ve bu durumda kargonun teknik servise ulaştırıldığı gün başlar ve teknik servisin ürünü kargoya teslim ettiği gün sonlanır. (Ürünün bay/mağaza kanalında geçirdiği süre azami yasal tamir süresine dahil edilemez)

Merkez Yetkili Servis: ULUSAL ELEKTRONİK TEKNOLOJİLERİ SAN.VE TİC.
Tel: 0212 465 79 01

Adres: ÇOBANÇİSMİ MAH. MİTHATPAŞA CAD. NO: 17 KAT:2 KURŞOY İŞ MERKEZİ YENİBOSNA/İSTANBUL

Servis Adı: İVAN TEKNİK-SİHAM BOĞA

Telefon No: 04823125599

Adres : TEPEBAŞI MAHALLESİ KİLİSE CADESİ NO: 1/1 / KIZILTEPE MARDİN

Servis Adı: İMURAT YEŞİLDAG DATASEL ELEKTRONİK BİLGİSAYAR PAZARLAMA VE TİCARET SAHİS

Telefon No : 0322 4582356

Adres : MAHFİYESİMAZ MAH. TURGUT ÖZAL BULV. AKASYA APT. NO:103 ADANA

Servis Adı: CEMAL YÖNÜLÜ EFSANE ELEKTRONİK

Telefon No : 386 212 83 48

Adres : Y.S.S.BULVARI CUMHURİYET İLKÖĞRETİM OKULU KARŞISI KIŞSEHR



Garanti Şartları

- 1) Garanti süresi, malin teslim tarihinden itibaren başlar ve 2 yıldır. (Bu süre 2 yıldan az olamaz)
- 2) Malin bütün parçaları dahil olmak üzere tamamı garanti kapsamındadır.
- 3) Malin ayıplı olduğunun anlaşılması durumunda tüketici, 15502 sayılı Tüketiciyi Korunması Hakkında Kanunun 11inci maddesinde yer alan;
a- Sözleşmeden dönme,
b- Satış bedelinin indirim isteme,
ç- Ücretsiz onarılması isteme,
ç- Satılmanın ayıpsız bir misli ile değiştirilmesini isteme, haklarından birini kullanabilir.
- 4) Tüketicinin bu haklardan ücretsiz onarım hakkını seçmesi durumunda satıcı; işçilik masraflı değiştirilen parça bedeli veya başka herhangi bir ad altında hiçbir ücret talep etmeksizin malin onarımını yapmak veya yaptırmak yükümlüdür. Tüketici ücretsiz onarım hakkını ürettiği veya ithalattığı karşıda kullanabilir. Satıcı, üretici ve ithalatçı tüketicin bu hakkını kullanmasından müsteselen sorumludur.

- 5) Tüketicinin, ücretsiz onarım hakkını kullanması halinde malın;
- Garanti süresi içinde tekrar arızalanması,
- Tamiri için gereken azami sürenin aşılması,
- Tamirinin mümkün olmadığının, yetkili servis istasyonu, satıcı, üretici veya ithalatçı tarafından bir raporla belirlenmesi durumlarında;
tüketici malın bedeli iadesini, ayıp oranında bedel indirimini veya imkân varsa malın ayıpsız misli ile değiştirilmesini şartından talep edebilir. Satıcı, tüketicinin talebini reddedemez. Bu talebin yerine getirilmesinde durmaktadır satıcı, üretici ve ithalatçı müsteselen sorumludur.

- 6) Malin tamir süresi 20 iş gününü, binek otomobil ve kamyonetler için ise 30 iş gününü geçemez. Bu süre, garanti süresi içerisinde mala ilişkin arızanın yetkili servis istasyonuna veya satıcıya bildiri tarihi, garanti süresi dışında ise malin yetkili servis istasyonuna teslim tarihinden itibaren başlar. Malin arızasının 10 iş günü içerisinde giderilmesi halinde, üretici veya ithalatçı; malin tamiri tamamlanmaya kadar, benzer özelliklere sahip başka bir malı tüketicinin kullanımına tahsis etmek zorundadır. Malın garanti süresi içerisinde arızalanması durumunda, tamirde geçen süre garanti süresine eklenir.

- 7) Malın kullanma kılavuzunda yer alan hususlara aykırı kullanımından kaynaklanan arızalar garanti kapsamı dışındadır.

- 8) Tüketici, garantiden doğan haklarının kullanılmasını ile ilgili olarak çikabileceği uyumsuzluklarda yerleşim yerinin bulunduğu veya tüketici işleminin yapıldığı yerdeki Tüketici Hakem Heyetine veya Tüketici Mahkemesine başvurabilir.

- 9) Satıcı tarafından bu Garanti Belgesinin verilmesinde durumdur, tüketici Gümrük ve Ticaret Bakanlığı Tüketiciyi Korunması ve Piyasa Gözetimi Genel Müdürlüğüne başvurabilir.

Bilgilendirme: Uygunuzsat paketime ile gönderilen ürünler paket içerisinde birbirine çarpma ya da farklı bir sebepten dolayı kırık ya da değişik arızalara sebep olmaması için iç ve dış paketelemize dikkat etmeniz öneririz. Kargo tarafından teslim alınan paketler ürün kayıt esasında açıldığında dolayı kargo tesliminde oluşan zarar sorumluk gözetilmemektedir. Uygunuzsat paketelemenin doğan zararları için yetkili servis hizmetleri almamaktadır.

WEEWELL GARANTİ BELGESİ

Malin Cinsi: Hava Temizleyicileri ve Nemlendiriciler

Markası: Weewell

Modeli: WHC650

Garanti Süresi: 2 yıl

Azami Tamir Süresi: 20 iş günü

Bandrol ve Seri No:

İthalatçı Firmanın:

Unvanı: Ulusal Elektronik Teknolojileri San. ve Tic. A.Ş.

Adresi: İstanbul Dünya Ticaret Merkezi A3 Blok Kat: 13 No: 403-404

Yeşilköy / İstanbul / Türkiye

Telefonu: 0212 465 38 96

Faks: 0212 465 38 97

e-posta: info@ulusalelektronik.com

ULUSAL ELEKTRONİK TEKNOLOJİLERİ SAN. VE TİC. A.Ş.

Yürütmen Kurulu Başkanı ve Genel Müdür

Bu garanti ürünün satın alma tarihinde satıcı tarafından **kaydedilmiş, imzalanmış** bir garanti belgesi ve satış fiş/fatura ile ispat edilmesinde durmaktadır.

Satıcı Firmasının:

Unvanı:

Adresi:

Telefonu:

Faks:

e-posta:

Fatura Tarih ve Sayısı:

Teslim Tarihi ve Yeri:

Yetkilinin İmzası:

Firmanın Kaşesi:

Weewell Tüketici Danışma Hattı

0212 465 79 01

www.weewell.com info@weewell.com

TÜKETİCİNİN SEÇİMLİKLİ HAKLARI

Malın ayıplı olduğunun anlaşılması durumunda tüketici, 6502 sayılı

Tüketiciyi Korunması Hakkında Kanunun 11 inci maddesinde yer alan;

a- Sözleşmeden dönme,

b- Satış bedelinin indirim isteme,

ç- Ücretsiz onarılması isteme,

ç- Satılmanın ayıpsız bir misli ile değiştirilmesini isteme, haklarından birini kullanabilir. Tüketicinin bu haklardan ücretsiz onarım hakkını seçmesi durumunda satıcı; işçilik masraflı, değiştirilen parça bedeli ya da başka herhangi bir ad altında hiçbir ücret talep etmeksizin malin onarımını yapmak veya yaptırmak yükümlüdür.

Tüketici ücretsiz onarım hakkını ürettiği veya ithalattığı karşıda kullanabilir. Satıcı, üretici ve ithalatçı tüketicinin bu hakkını kullanmasından müsteselen sorumludur. Tüketicinin, ücretsiz onarım hakkını kullanması halinde malın;
- Garanti süresi içinde tekrar arızalanması,
- Tamiri için gereken azami sürenin aşılması,
- Tamirinin mümkün olmadığının, yetkili servis istasyonu, satıcı, üretici veya ithalatçı tarafından Bir raporla belirlenmesi durumlarında; tüketici malın bedeli iadesini, ayıp oranında bedel indirimini veya imkân varsa malın ayıpsız misli ile değiştirilmesini şartından talep edebilir.

Satıcı, tüketicinin talebini reddedemez. Bu talebin yerine getirilmesinde durumdur, tüketici üretici ve ithalatçı müsteselen sorumludur. Tüketici, garantiden doğan haklarının kullanılmasını ile ilgili olarak çikabileceği uyumsuzluklarda yerleşim yerinin bulunduğu veya tüketici işleminin yapıldığı yerdeki **Tüketici Hakem Heyetine** veya **Tüketici Mahkemesine** başvurabilir.

GARANTİ BELGESİNDE SATIN ALINAN YERİN KAŞE VE TARİHİNİN ONAYLATILMASI GEREKMEKTEDİR.

Bu kılavuzun hazırlanmasında en üst düzeyde özen gösterilmiş ve dikkat edilmiştir. Ancak gözden kaçan bilgiler olabilir. Üretici ve ithalatçı firmamız üründen ve görsellerde gerektiğinde değişiklik yapma hakkı saklıdır.



